

Схема расположения границ публичного сервитута

Объект: Газопровод-ввод до границы земельного участка по адресу: Пермский край, м.о. Пермский, д.Мостовая, ул. 8-я Линия, д.11 (под строительство газопровода давлением до 1,2 Мпа, для размещения которого не требуется разрешения на строительство)

Местоположение: Пермский край, м.о. Пермский, д.Мостовая, ул. 8-я Линия
Площадь публичного сервитута: 6216 кв.м.

Категория земель: земли населенных пунктов

Описание границ смежных землепользователей:
От точки 1 до точки 2 - земельный участок с кадастровым номером 59:32:3650001:1822
От точки 2 до точки 19 - земельный участок с кадастровым номером 59:32:3650001:3219
От точки 19 до точки 20 - земельный участок с кадастровым номером 59:32:3650001:3069
От точки 20 до точки21 - земельный участок с кадастровым номером 59:32:3650001:3015
От точки 21 до точки 22 - земельный участок с кадастровым номером 59:32:3650001:3016
От точки 22 до точки 23 - земельный участок с кадастровым номером 59:32:3650001:3012
От точки 23 до точки 25 - земельный участок с кадастровым номером 59:32:3650001:3010
От точки 25 до точки 26 - земельный участок с кадастровым номером 59:32:3650001:3064
От точки 26 до точки 27 - земельный участок с кадастровым номером 59:32:3650001:3068
От точки 27 до точки 28 - земельный участок с кадастровым номером 59:32:3650001:3065
От точки 28 до точки 19 - земельный участок с кадастровым номером 59:32:3650001:3219

Условные обозначения:

- :3У1

1

:1822
- 59:32:3650001

Границы и учетный номер зоны с особыми условиями использования территории, сведения о которых внесены в ЕГРН

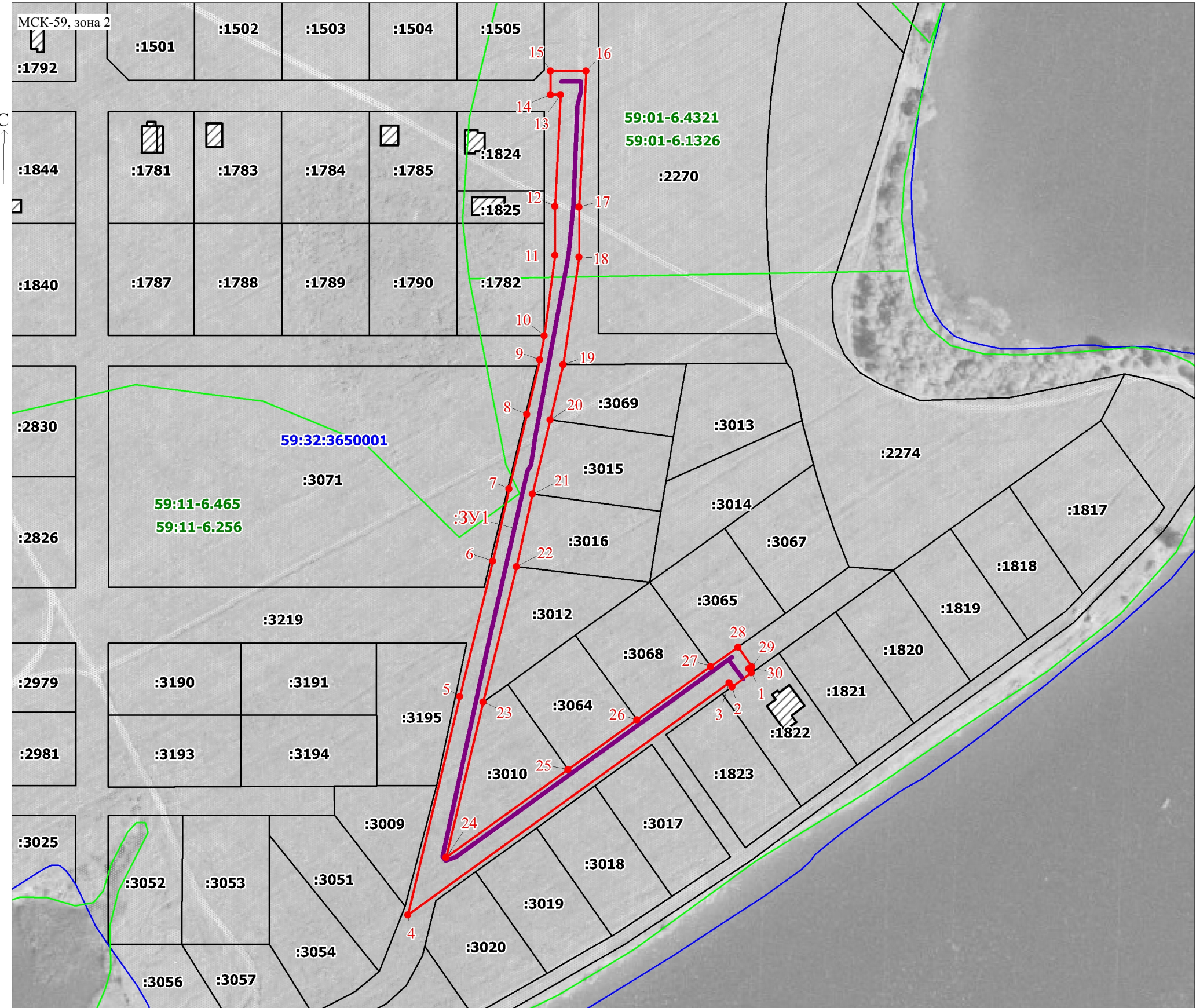
Проектное местоположение инженерного сооружения
- Проектные границы публичного сервитута

Обозначение характерной точки проектной границы публичного сервитута


Границы и номер земельного участка, сведения о которых внесены в ЕГРН

Каталог координат, м
Система координат: МСК-59, зона 2
Метод определения координат - Геодезический

№ точки границы	X	Y	Средняя квадратическая погрешность положения характерной точки (Mt), м
1	513117.04	2259022.80	0.1
2	513110.61	2259013.90	0.1
3	513112.40	2259012.54	0.1
4	513006.36	2258865.62	0.1
5	513106.14	2258889.40	0.1
6	513167.95	2258904.51	0.1
7	513201.09	2258911.95	0.1
8	513235.07	2258920.01	0.1
9	513259.94	2258925.91	0.1
10	513270.97	2258927.95	0.1
11	513307.82	2258932.99	0.1
12	513330.15	2258932.99	0.1
13	513381.06	2258935.53	0.1
14	513381.06	2258930.84	0.1
15	513392.06	2258930.83	0.1
16	513392.07	2258947.09	0.1
17	513329.88	2258943.99	0.1
18	513307.01	2258943.99	0.1
19	513257.86	2258936.72	0.1
20	513232.53	2258930.71	0.1
21	513198.62	2258922.67	0.1
22	513165.44	2258915.22	0.1
23	513103.56	2258900.09	0.1
24	513032.59	2258883.18	0.1
25	513072.70	2258938.77	0.1
26	513095.54	2258970.45	0.1
27	513119.89	2259004.10	0.1
28	513128.76	2259016.55	0.1
29	513119.79	2259022.93	0.1
30	513118.78	2259021.50	0.1
1	513117.04	2259022.80	0.1



Масштаб 1:2000

Заявитель:  / Офишкина И.В.
(подпись, расшифровка подписи)